

SBO - projekty + technologia wykonania....

Szczecin 2024-12

opracował: Krzysztof Adamski - KOMPANIA TWÓRCZA

# Wprowadzenie

1.1. Cel opracowania	3
1.2. Co znakujemy / Analiza, rekomendacje	4

# Koncepcja znakowania

2.1. Spójność z marką miasta Szczecin Floating Garden	6
2.2. Uwzględnienie Systemu Informacji Miejskiej (SIM)	7
2.3. Adaptacja do różnych powierzchni i sposobów znakowania	8

# Księga znakowania

3.1. Opis kolorów	10
3.2. Typografia	11
3.3 Moduł graficzny	12
3.4 Sposób układania treści	13
3.5 Moduł kwadratowy SBO	14
3.6 Oznakowanie minimalne	15
3.7 Zasady związane z “modułem fali”	16 i 17
3.8 Sposoby budowania powierzchni	18
3.9 Rodzaje i wielkości tablic	19
3.10 Siatka modułowa	20
3.11 Zasady tła	21
3.12 Rodzaje mocowań w gruncie	22
3.4. Specyfikacja techniczna - rekomendacje	23

# Przykłady stosowania systemu

4.1 Tablica informacyjna	25
4.2 Tablica znakowania rzeźb	26
4.3 Drogowskaz	27
4.4 Oznakowanie samochodu	28
4.5 Przykład ogłoszenia i plakatu	29
4.6 Rollbaner	30
4.7 Moduł na stronę www	31
4.8 Prezentacja slajd	32
4.9 Kubki - gify	33
4.10 Uzupełniający modu okrągły	34

# Wykaz plików graficznych

5.1 Projekt tablicy informacyjnej standard
5.2 Element graficzny „fali”
5.3 Minimanual.pdf

## 1.1 Cel opracowania

Celem opracowanego systemu identyfikacji wizualnej dla inicjatywy “Szczeciński budżet obywatelski” (SBO), jest ustalenie jasnych i przejrzystych zasad estetycznego opisanie realizowanego zadania SBO.

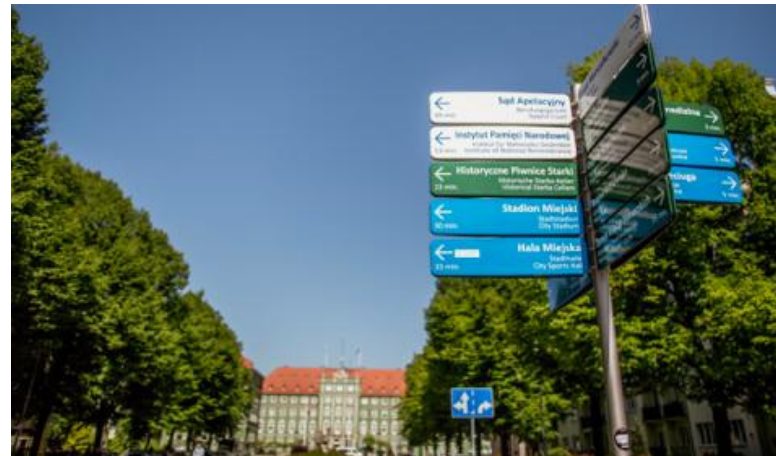
Drugim, niemniej ważnym celem jest utrzymanie spójnej identyfikacji miasta na wszelkich jego obszarach oddziaływania. Marka Szczecin posiadająca systemy: identyfikacji wizualnej FG (SIW) i wynikający z niego system identyfikacji magistratu (IM), system informacji miejskiej (SIM) oraz system identyfikacji grupowej spółek miejskich (SIG).

Zaprojektowane i konsekwentnie wdrażane systemy utrzymują spójny i harmonijny styl marki w oczach mieszkańców i gości miasta.

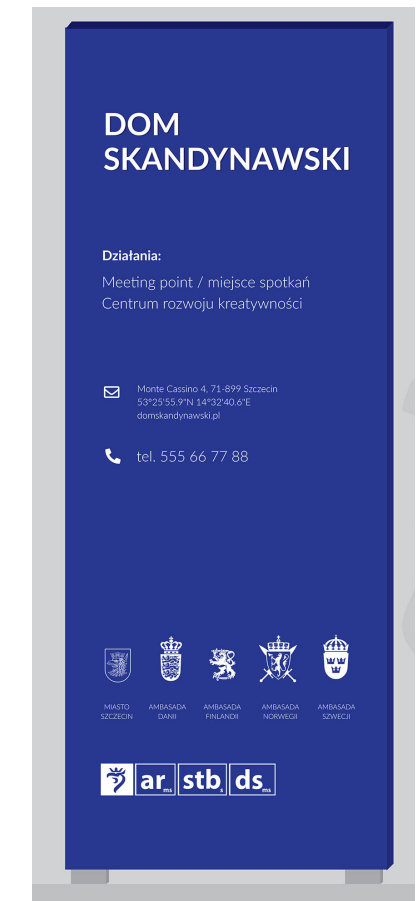
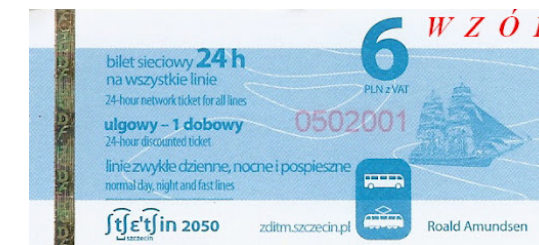
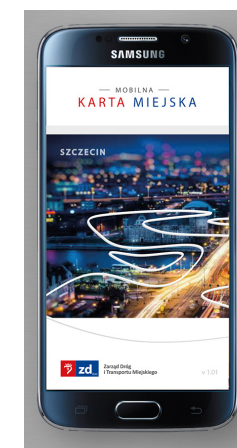
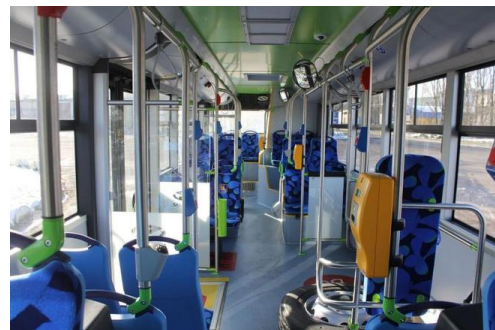
W 2008 roku oraz 2023 powstały dwa dodatkowe rozwiązania systemowe tj: system identyfikacji przestrzennej (SIP) dla obiektów: basen olimpijski Floating Arnea oraz Amfiteatr im. Heleny Majdaniec. Fabryka Wody wypracowała w ostatnim czasie własny SIP, jednak z przyczyn technicznych nie był przedmiotem analizy.

Katalog pokazuje podstawowe zasady znakowania w ramach SBO. Znajdziemy w nim przykłady formatów oraz rekomendacje dla stosowanych materiałów.

Osoba lub osoby stojące przed zadaniem oznakowania realizacji zadania w ramach SBO znajdzie w tym opracowaniu potrzebne informacje na temat elementów graficznych ich rozłożenia, kolorystyki, wymaganych marginesów oraz przykłady stosowania oznakowania przy już realizowanych projektach.



System Informacji Miejskiej (SIM)



System Identyfikacji Grupowej (SIG)

## Co znakujemy?

- **infrastruktura parkowo-rekreacyjna** ławki, altany, śmietniki, budki łęgowe, place zabaw, biblioteczki plenerowe; mała architektura, siłownie pod chmurką,
- **zielona i wodna infrastruktura** parki, skwery, łąki, stawy, nabrzeża, pomosty, ogrody deszczowe, poidelka itd.
- **duża infrastruktura** ( budynki, nieruchomości) np. dom hospicyjny - remont
- **infrastruktura drogowa** drogi rowerowe, chodniki, oświetlenie, sygnalizacja, kładka na struga
- **infrastruktura sportowa** boiska, trybuny,
- **Ruchomości** ( sprzęt, systemy) urządzenia - wyposażenie, systemy auta, wozy strażackie, skutery, rowery, monitoring, sprzęt do USG, mundury itd.
- **wydarzenia i imprezy**, akcje szkolenia, konferencje, pikniki, festiwale itd. instalacje artystyczne ( pomniki) murale, tablice Krzysztof Jarzyna ; Halo, czyja to rzeźba, napis „Szczecin” itd.

## Analiza, rekomendacje

- Uproszczenie stylistyki, powrót do identyfikacji miasta
- Ograniczenie ilości nowych wątków kolorystycznych ( odejście od żółtego modułu i kodu kolorystycznego )
- Wykorzystanie istniejącej stylistyki, w szczególności powszechnie stosowane w przestrzeni miasta tablice SIM
- Stworzenie prostego i czytelnego akcentu graficznego, łatwego w adaptacji na różnych formatach
- Przygotowanie podstawowych formatów tablic i zasad ich stosowania
- Wytyczne w systemie strefy-modułu dla barwnej kreacji, elementów plastycznych, zróżnicowana stylistykę
- Wprowadzenie zasady nanoszenia qr kodu z linkiem do strony internetowej SBO gdzie znajdziemy dodatkowy opis w językach angielskim i niemieckim oraz fotografie.



Koncepcja znakowania

Rozdz. 2

## 2.1. Spójność z marką miasta Szczecin Floating Garden

W projektowaniu tego katalogu zastosowane zostały doświadczenia zdobyte w pracy nad projektowaniem już z powodzeniem stosowanych systemów identyfikacji Miasta Szczecin tj. SIW, IM, SIG, SIM i dla dwóch obiektów SIP.

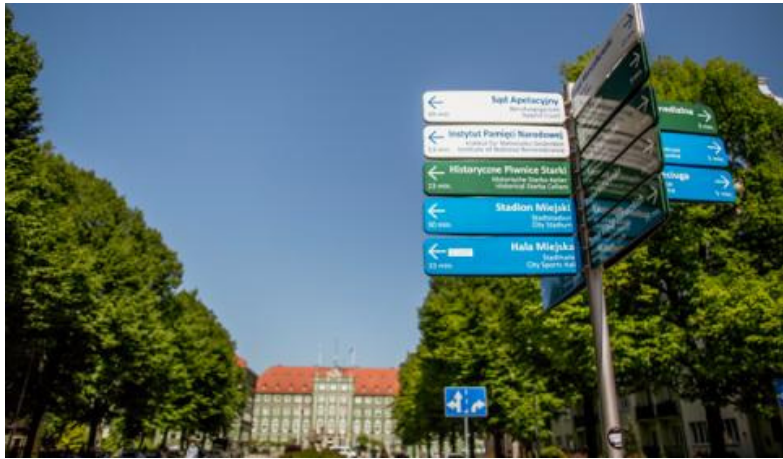
Zaproponowane rozwiązania wizualne harmonijnie wpisują się w już istniejący system brandingowy miasta. Dodatkowo uzupełnia go i rozszerza wachlarz rozwiązań projektowych stosowanych w komunikacji z mieszkańcami i gośćmi miasta. Spójność zachowana została w obszarach: stylistycznym (organiczne kształty floating garden) bawnym (dwa z trzech kolorów FG) oraz typograficznym (font Calibri).



## 2.2. Uwzględnienie Systemu Informacji Miejskiej (SIM)

Koncepcja graficzna systemu SBO uwzględnia współistnienie z istniejącym w przestrzeni miasta SIM. Dlatego zaproponowane rozwiązanie stylistyczne bezpośrednio nawiązuje do elementów graficznych SIM zaprojektowane przez LOŻĘ A5 w 2011 roku.

Przyjęte rozwiązanie pozwala uniknąć wprowadzania w przestrzeń miasta kolejnej odrębnej stylistyki - tablice SIM i SBO mogą być z powodzeniem stosowane obok siebie co w praktyce często będzie miało miejsce.



## 2.3. Adaptacja do różnych powierzchni i sposobów znakowania

Przedstawione rozwiązania systemowe w tym kolorystyka, elementy graficzne, typografia pozwalają na stosowanie identyfikacji na różnych obszarach pod względem wielkości z uwzględnieniem kilku rodzajów powierzchni. Katalog proponuje przykłady znakowań w układach: pionowym i poziomym jak i prostokątnym. System daje przykłady dla dużych tablic jak i małych tabliczek identyfikujących obiekt z inicjatywą SBO.

W katalogu znajdziemy przykłady stosowania znakowania SBO dla:

- tablic poziomych, pionowych i kwadratowych
- dla powierzchni betonowych
- na potrzeby druku
- dla potrzeb publikacji elektronicznych
- dla oznakowania karoserii samochodu



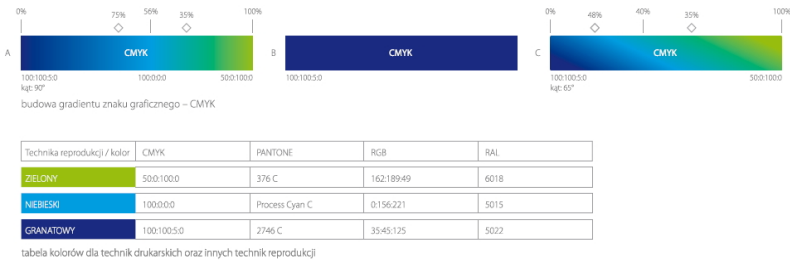
Księga znakowania

Rozdz. 3

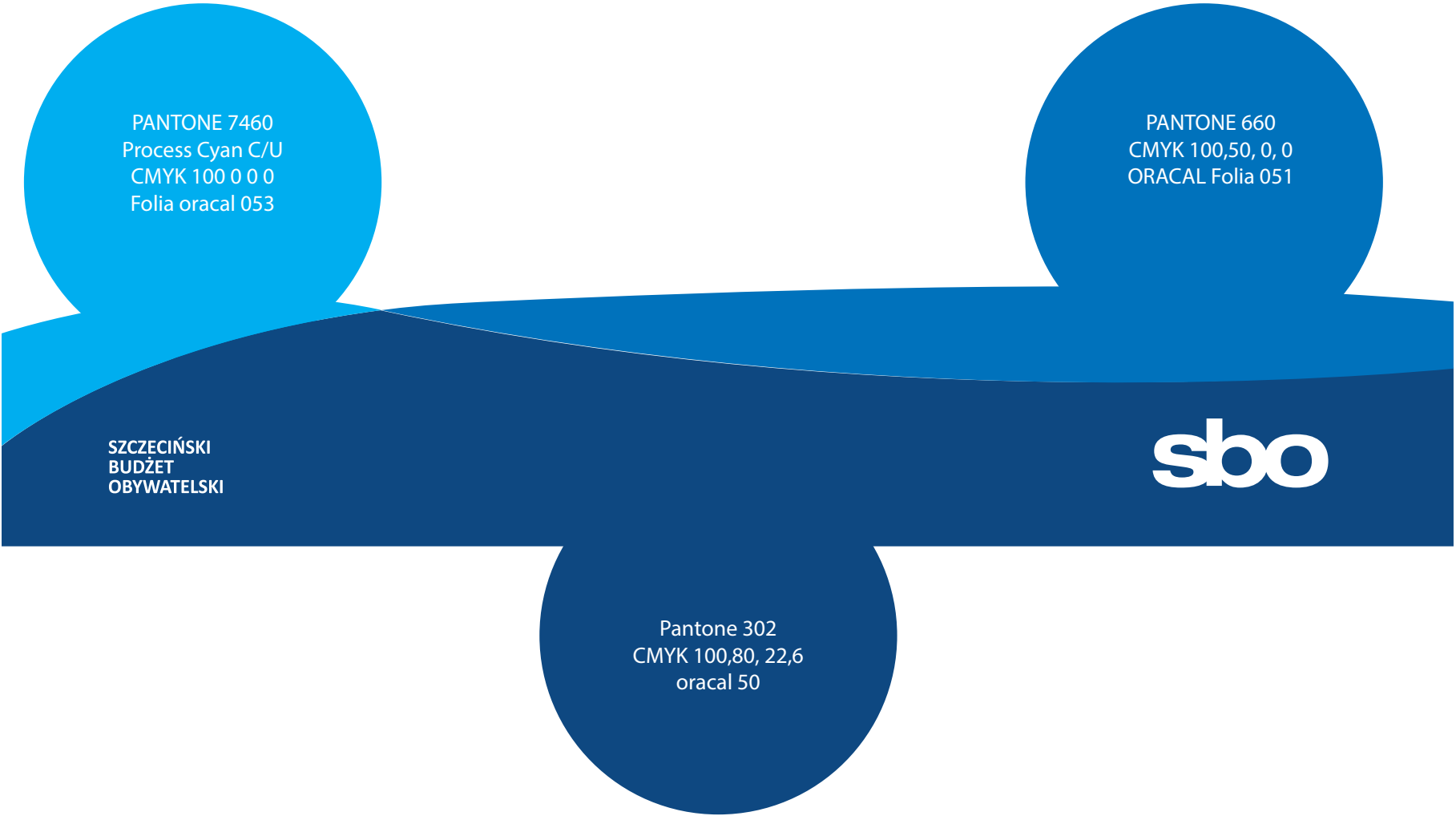
### 3.1. Opis kolorów

Zastosowane kolory w systemie SBO zaczerpnięte zostały z identyfikacji wizualnej marki Szczecin floating garden. Dla odróżnienia od komunikacji marketingowej miasta, wykorzystuje wyłącznie kolorystykę niebiesko-granatową. Zabieg ten pozwala utrzymać spójność z innymi materiałami promocyjnymi miasta Szczecin, jednocześnie buduje indywidualną ścieżkę graficzną - poszerza wachlarz możliwości w wizualnej komunikacji z odbiorcami.

Tabela przedstawia wartości przyjętych kolorów, należy je stosować możliwie jak najdokładniej. Jeżeli dana realizacja znakowania wymaga zastosowania materiałów w których nie można znaleźć dokładnie opisanego koloru, należy taką sytuację zgłosić do osoby dystrybuującej system identyfikacji wizualnej SBO w celu ustalenia czy proponowany przez wykonawcę kolor może być zastosowany.



SIW floating garden



## 3.2. Typografia

Typografia zastosowana w systemie jest taką samą typografią jaką stosują inne systemy identyfikacji miasta Szczecin jest to font o nazwie Calibri lub alternatywnie font Carlito dostępny na otwartej licencji SIL Open Font License (OFL) 1.1 .

**Ebit molupta disitin esse omniam eos corrorest autem cones ent. Tem vest, sed maximil ipit apis alit,**

Ita nihiciis apiderum ut ium faccus pro cus quatquunt, conesed itesti vellaut remporum adi quam harum facil maionectem idi blabo. Et plaborit aut quatum audit et aut hario tenisimet eium volores esciis quis sitiorem ipicium, nus, omni re, con escia doluptatur? Qui offic tente simaio es quae optatqui odit omnihiliquis doloribusa sam re expeles ad et ommoluptur rerere-hent.

*Icimaior sim di officita volo et re andus simil et dunto inimus sequam volum, voluptissus, cum fuga. Itamus velene rerat. Comnimint eos quia erferit issequat.*

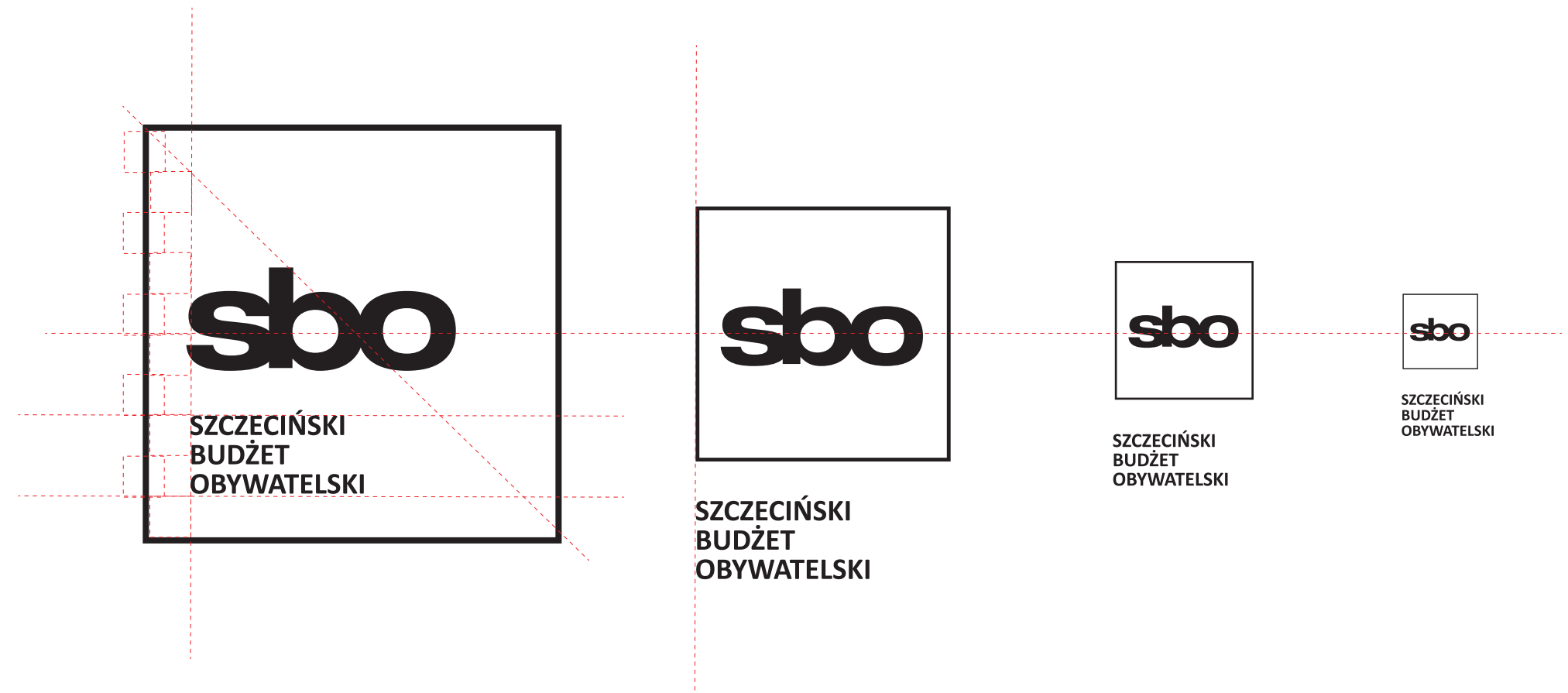
*Quias et quodit hariberum nonsequi doluptati dolore verum non num nobitium ex et labo. Es sitenihictem simuscitas abo. Laborpor simus*



### 3.3. Moduł graficzny

Kwadrat z wpisanym skrótem SBO oraz rozwinięciem znaczenia skrótu jest minimalną oraz bazową formą znakowania. Z tego modułu wyprowadzony został “moduł z falą”.

Grafika przedstawia sposób zachowania się modułu w zależności od zastosowanej wielkości. Jeśli napis Szczeciński Budżet Obywatelski wpisany wewnątrz kwadratu przestaje być czytelny, wówczas można umieścić go poza modulem i zastosować wielkość zapewniającą jego czytelność.



# SZCZECIŃSKI BUDŻET OBYWATELSKI

In eleifend nunc eget libero eleifend, eget aliquam magna ultrices. Aliquam lacinia consectetur neque et sodales. Nullam eleifend ipsum id vestibulum rhoncus. Vestibulum sollicitudin ex non vestibulum ullamcorper. Aenean vel volutpat lacus. Praesent nec fermentum lacus. Aenean eget mollis sapien.

DE | ENG



fotografia


SZCZECIŃSKI BUDŻET OBYWATELSKI

sbo

# SZCZECIŃSKI BUDŻET OBYWATELSKI

In eleifend nunc eget libero eleifend, eget aliquam magna ultrices. Aliquam lacinia consectetur neque et sodales. Nullam eleifend ipsum id vestibulum rhoncus. Vestibulum sollicitudin ex non vestibulum ullamcorper. Aenean vel volutpat lacus. Praesent nec fermentum lacus. Aenean eget mollis sapien.

DE | ENG



SZCZECIŃSKI BUDŻET OBYWATELSKI

sbo

# SZCZECIŃSKI BUDŻET OBYWATELSKI

In eleifend nunc eget libero eleifend, eget aliquam magna ultrices. Aliquam lacinia consectetur neque et sodales. Nullam eleifend ipsum id vestibulum rhoncus. Vestibulum sollicitudin ex non vestibulum ullamcorper. Aenean vel volutpat lacus. Praesent nec fermentum lacus. Aenean eget mollis sapien.

DE | ENG



In eleifend nunc eget libero eleifend, eget aliquam magna ultrices. Aliquam lacinia consectetur neque et sodales. Nullam eleifend ipsum id vestibulum rhoncus. Vestibulum sollicitudin ex non vestibulum ullamcorper. Aenean vel volutpat lacus. Praesent nec fermentum lacus. Aenean eget mollis sapien.

SZCZECIŃSKI BUDŻET OBYWATELSKI

sbo

fotografia

w razie potrzeby można zwiększyć obszar



SZCZECIŃSKI  
BUDŻET  
OBYWATELSKI



SZCZECIŃSKI  
BUDŻET  
OBYWATELSKI



SZCZECIŃSKI  
BUDŻET  
OBYWATELSKI

oznakowanie minimalne




moduł zamknięty podstawowy



moduł zamknięty gdy wielkość powyższego nie pozwala na odczytanie tekstu

# SZCZECIŃSKI BUDŻET OBYWATELSKI

In eleifend nunc eget libero eleifend, eget aliquam magna ultrices. Aliquam lacinia consectetur neque et sodales. Nullam eleifend ipsum id vestibulum rhoncus. Vestibulum sollicitudin ex non vestibulum ullamcorper. Aenean vel volutpat lacus. Praesent nec fermentum lacus. Aenean eget mollis sapien.

DE | ENG

SZCZECIŃSKI  
BUDŻET  
OBYWATELSKI

sbo

# SZCZECIŃSKI BUDŻET OBYWATELSKI

In eleifend nunc eget libero eleifend, eget aliquam magna ultrices. Aliquam lacinia consectetur neque et sodales. Nullam eleifend ipsum id vestibulum rhoncus. Vestibulum sollicitudin ex non vestibulum ullamcorper. Aenean vel volutpat lacus. Praesent nec fermentum lacus. Aenean eget mollis sapien.

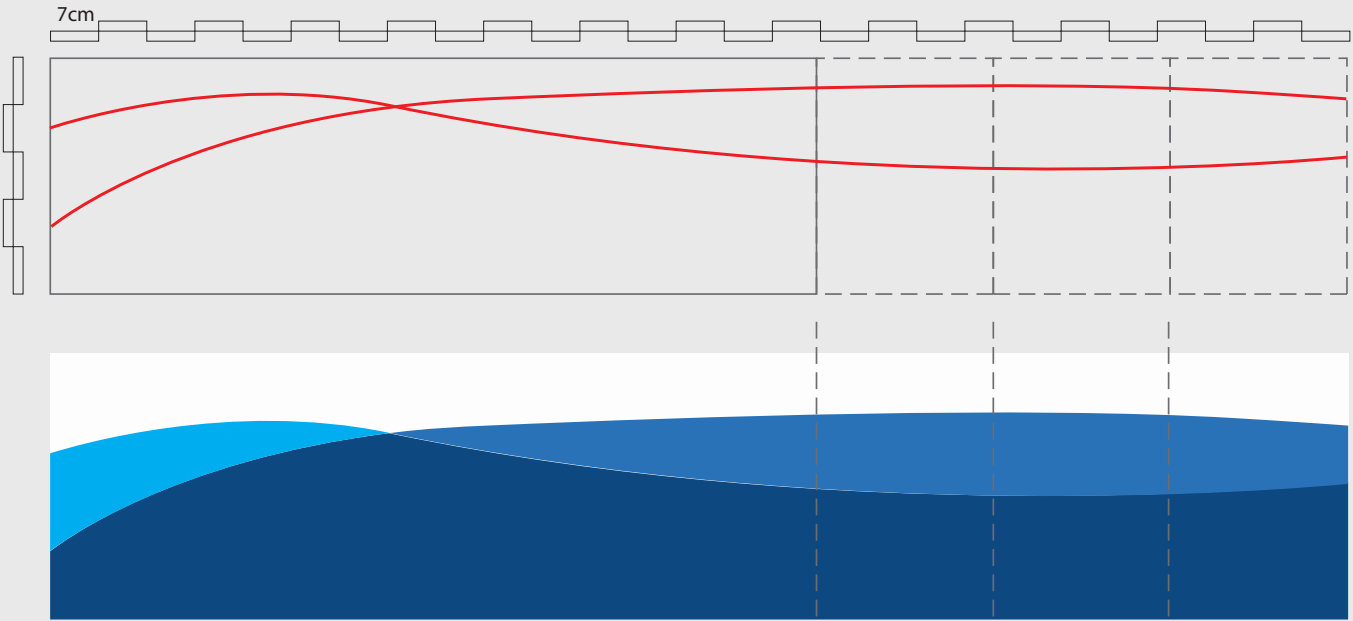
In eleifend nunc eget libero eleifend, eget aliquam magna ultrices. Aliquam lacinia consectetur neque et sodales. Nullam eleifend ipsum id vestibulum rhoncus. Vestibulum sollicitudin ex non vestibulum ullamcorper. Aenean vel volutpat lacus. Praesent nec fermentum lacus. Aenean eget mollis sapien.

In eleifend nunc eget libero eleifend, eget aliquam magna ultrices. Aliquam lacinia consectetur neque et sodales. Nullam eleifend ipsum id vestibulum rhoncus. Vestibulum sollicitudin ex non vestibulum ullamcorper. Aenean vel volutpat lacus. Praesent nec fermentum lacus. Aenean eget mollis sapien.

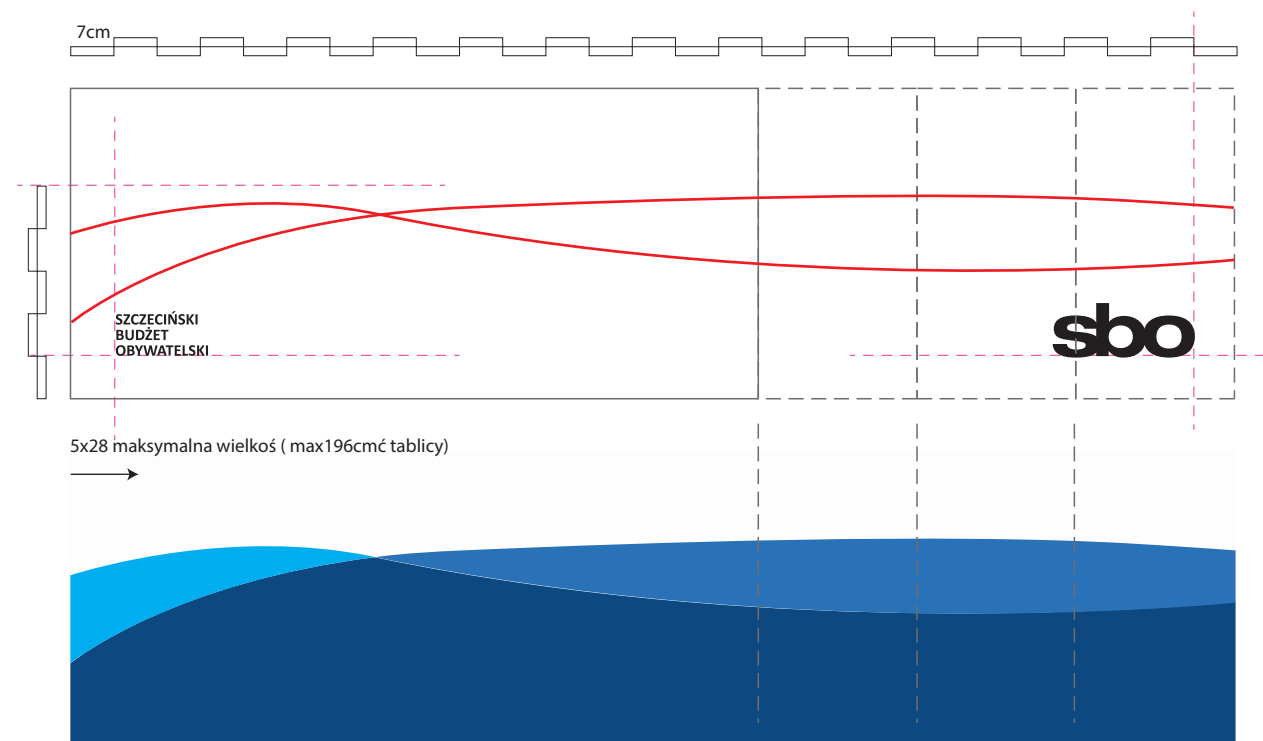
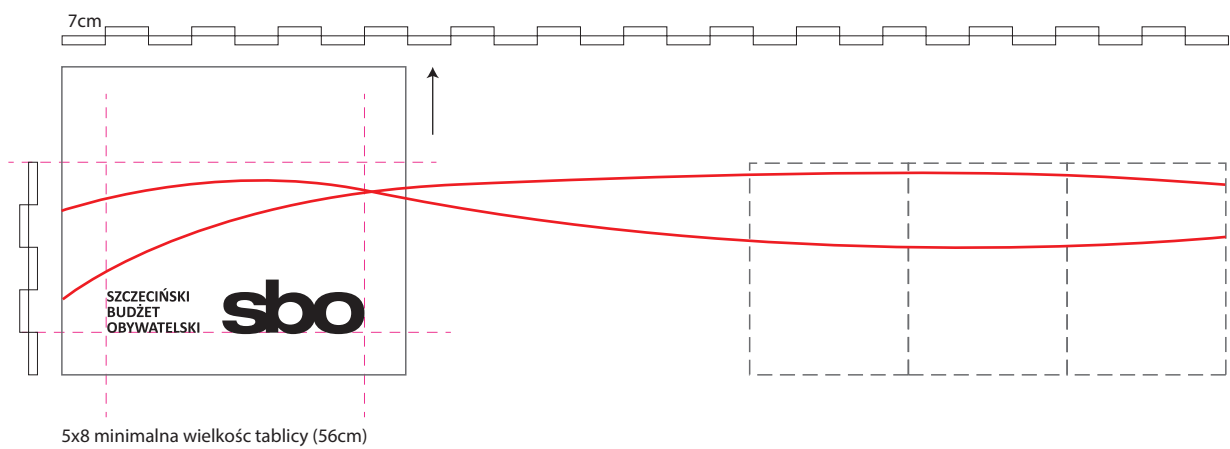
DE | ENG

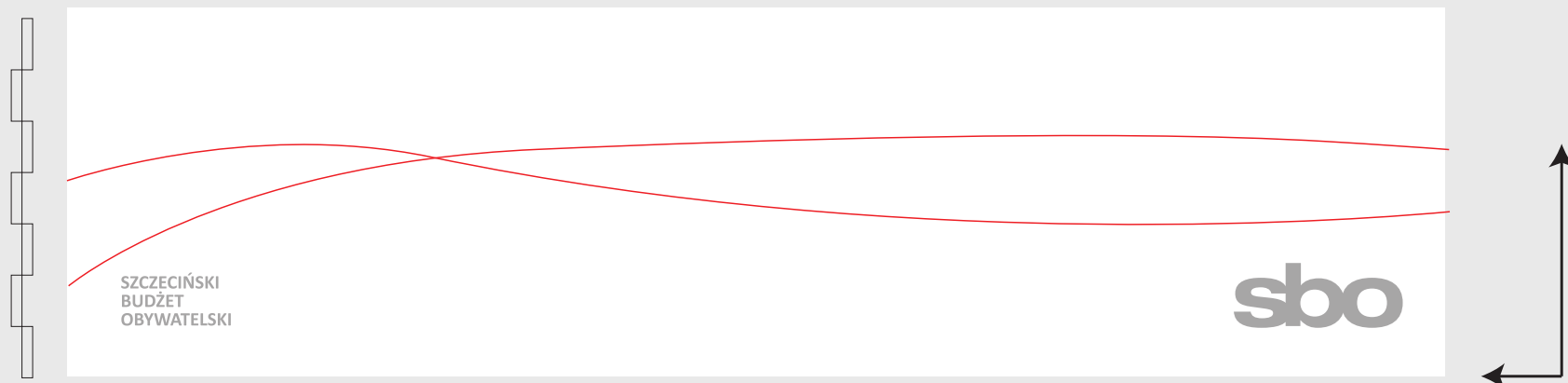
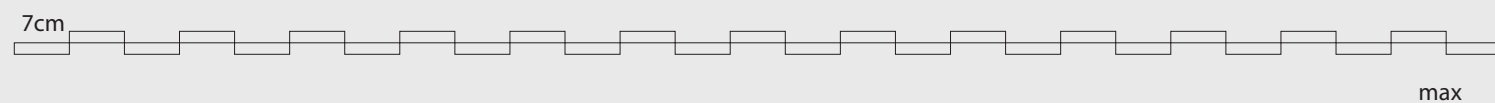
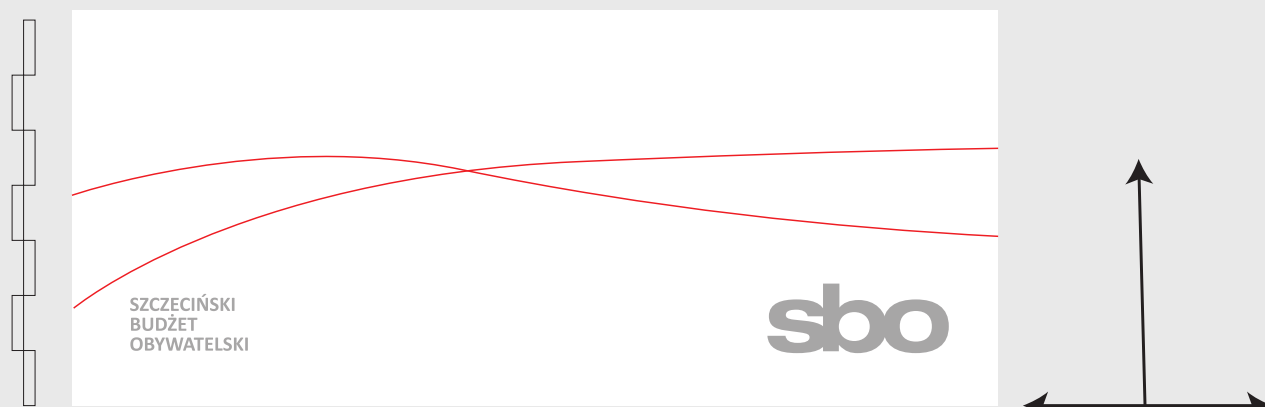
SZCZECIŃSKI  
BUDŻET  
OBYWATELSKI

sbo



budowa tablicy



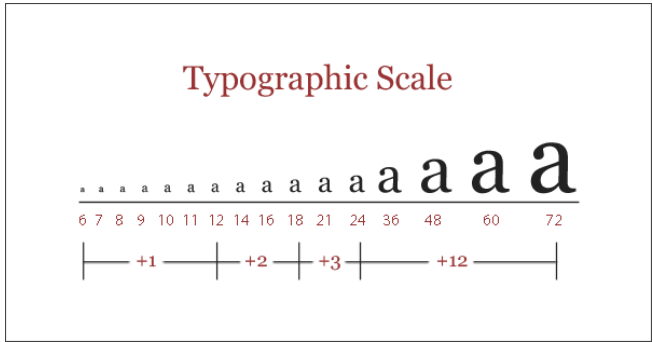




### 3.9 Rodzaje i wielkości tablic

Tablice w zależności od potrzeb mogą mieć układ pionowy lub poziomy. Wielkość tablicy oraz wielkość zastosowanego fontu powinna uwzględniać odległość z jakiej oglądający będą czytać tablicę.

Uspójniający element graficzny „SBO” posiada warianty pozwalające na jego wydłużanie w poziomie z zachowaniem jednolitego wyglądu.



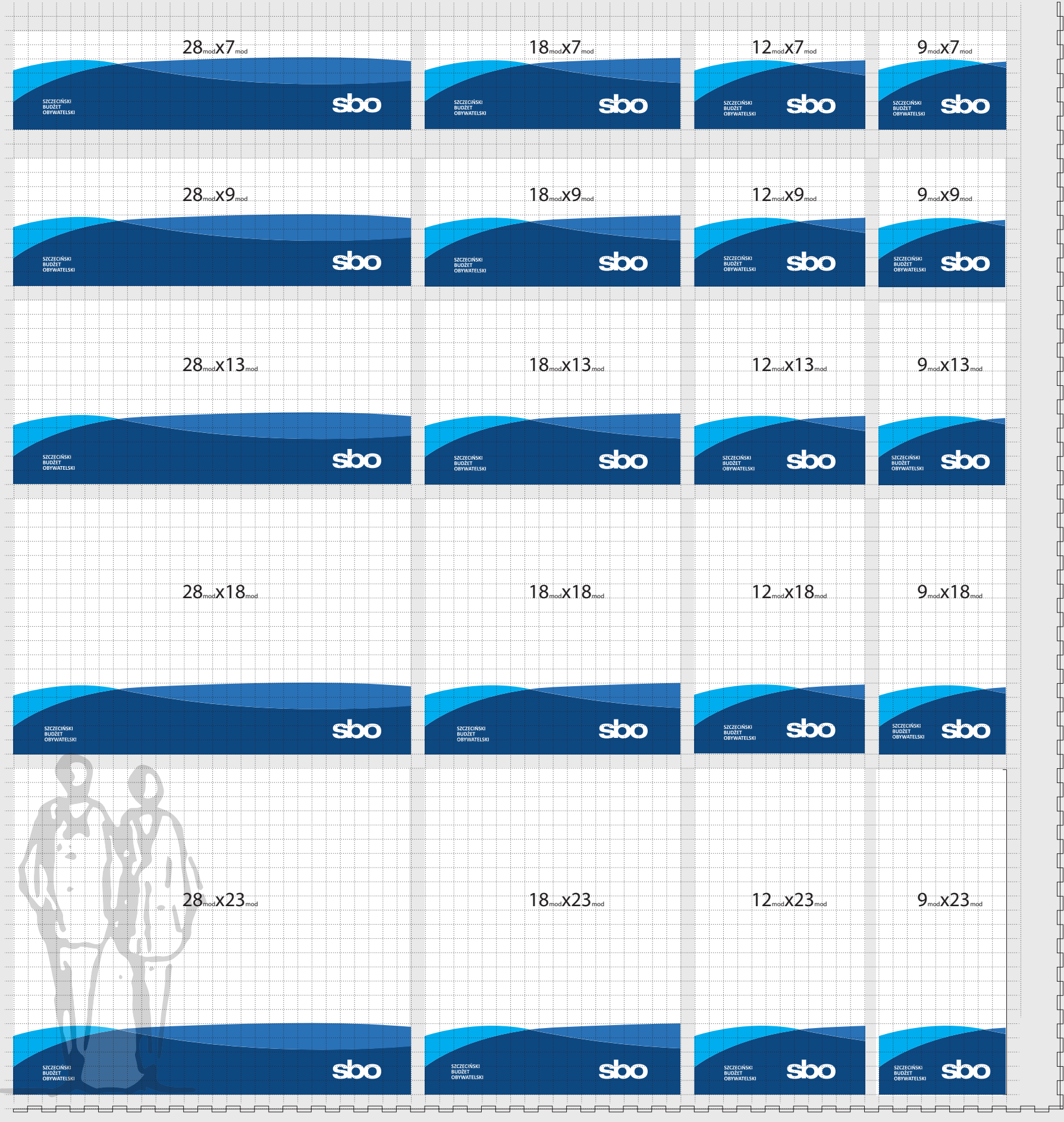
układ poziomy

układ pionowy

### 3.10 Siatka modułów

Siatka modułów przedstawia sposób dobierania stosownego formatu do ilości treści jaką chcemy zamieścić na tablicy.

Wymiar jednego modułu: 7cm

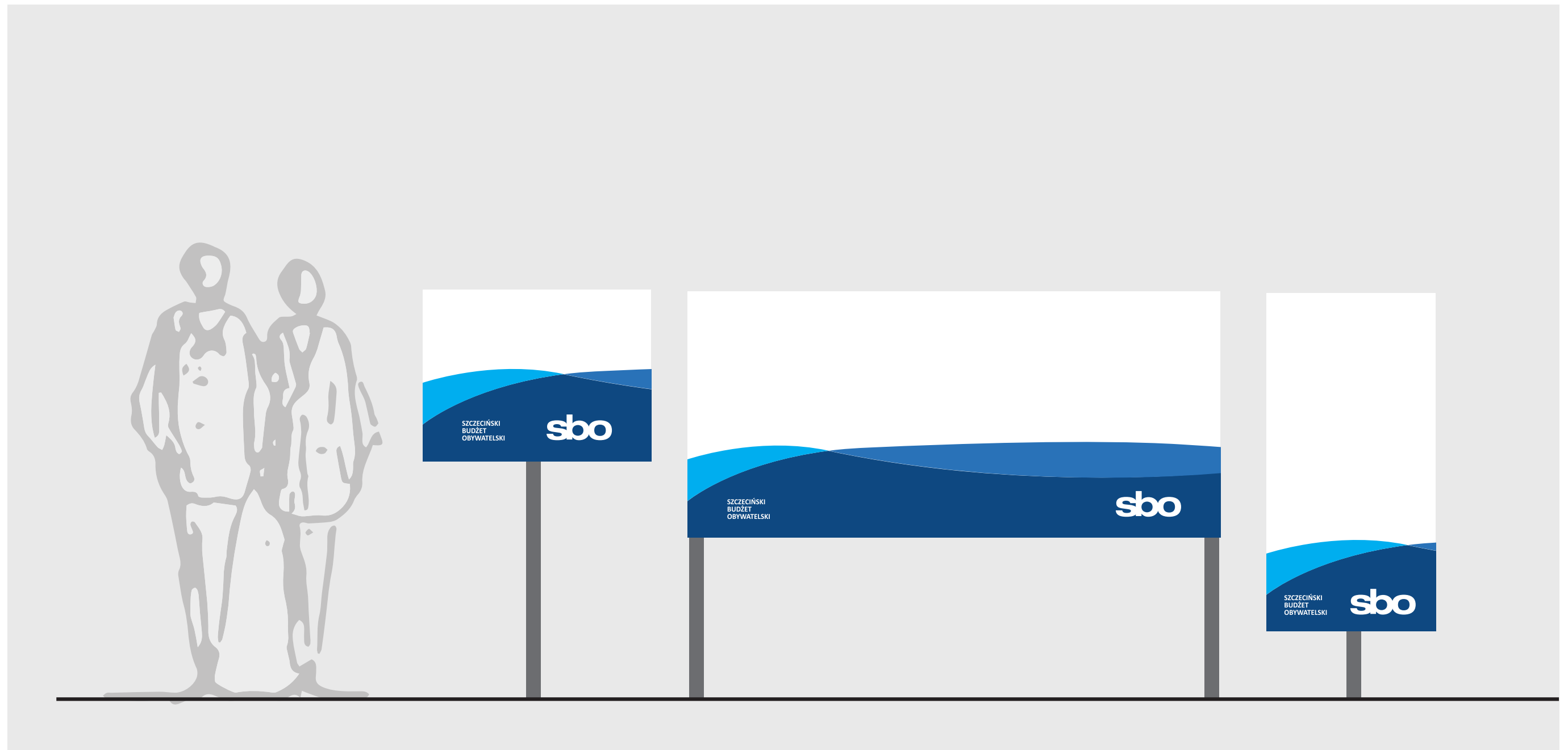


3.11 Zasady tła

Rysunek przedstawia możliwości systemu w zakresie tła kompozycji. Rekomendowane tło podobnie jak w systemie floating garden to biel, możliwe jest również wydłużanie od dołu granatowej apli w górę.



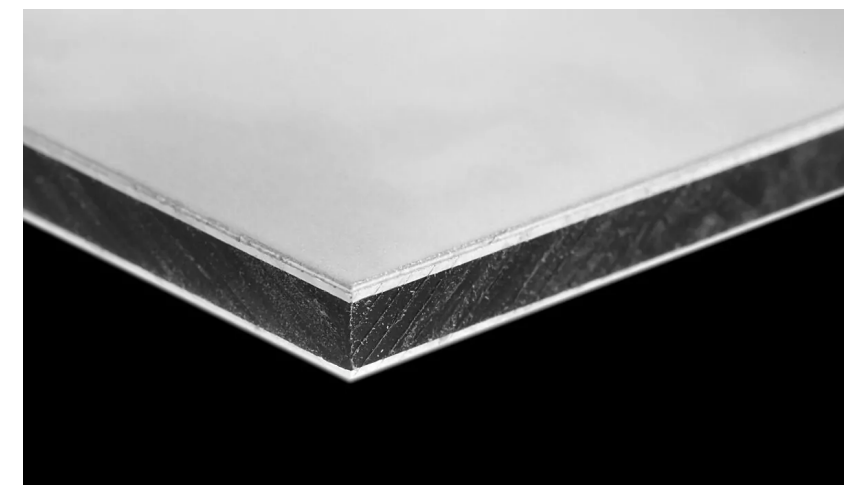
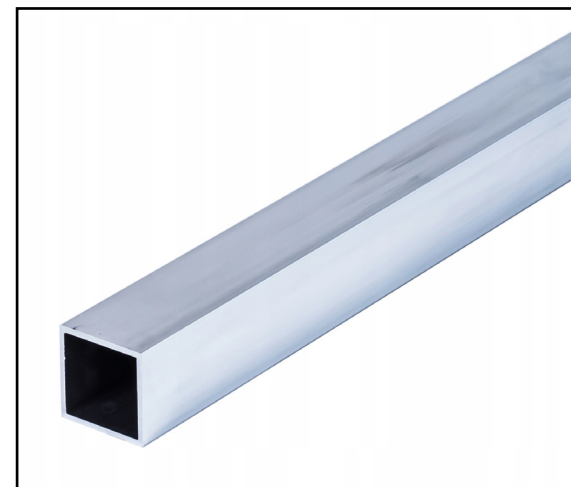
### 3.12 Rodzaje mocowań w gruncie



### 3.13 Specyfikacja techniczna - rekomendacje

W produkcji oznakowań SBO należy stosować następujące wymagania:

- trwałość, odporność na warunki atmosferyczne, w tym wilgoć, promieniowanie UV oraz silne podmuchy wiatru
- przy każdym zastosowaniu oznakowania należy określić wraz z producentem okres trwałości tablicy.
- Rekomendowany materiał to tzw. Dibond 3mm zaginany po bokach lub materiały podobne na rynku, tj: tzw “kanapka” składająca się z dwóch zewnętrznych blaszek aluminiowych wypełnionych tworzywem sztucznym. Materiał zapewnia odporność na warunki atmosferyczne oraz nie odkształca się.
- Rekomendowane metody nanoszenia elementów informacyjnych to nadruk bezpośrednio na płytę lub oklejenie zadrukowaną folią. W obu przypadkach nadruk powinien być zabezpieczony bezbarwnym laminatem.
- Mocowanie do gruntu: rekomenduje się wykonać z rury lub profilu zamkniętego aluminiowego o szerokości 50mm (ścianaka min 2mm). Mocowanie w ziemi trwałe, zabezpieczające tablice przed wandalami lub silnymi porywami wiatru.



## Przykłady stosowania systemu





## 4.2 Tablica znakowania rzeźb

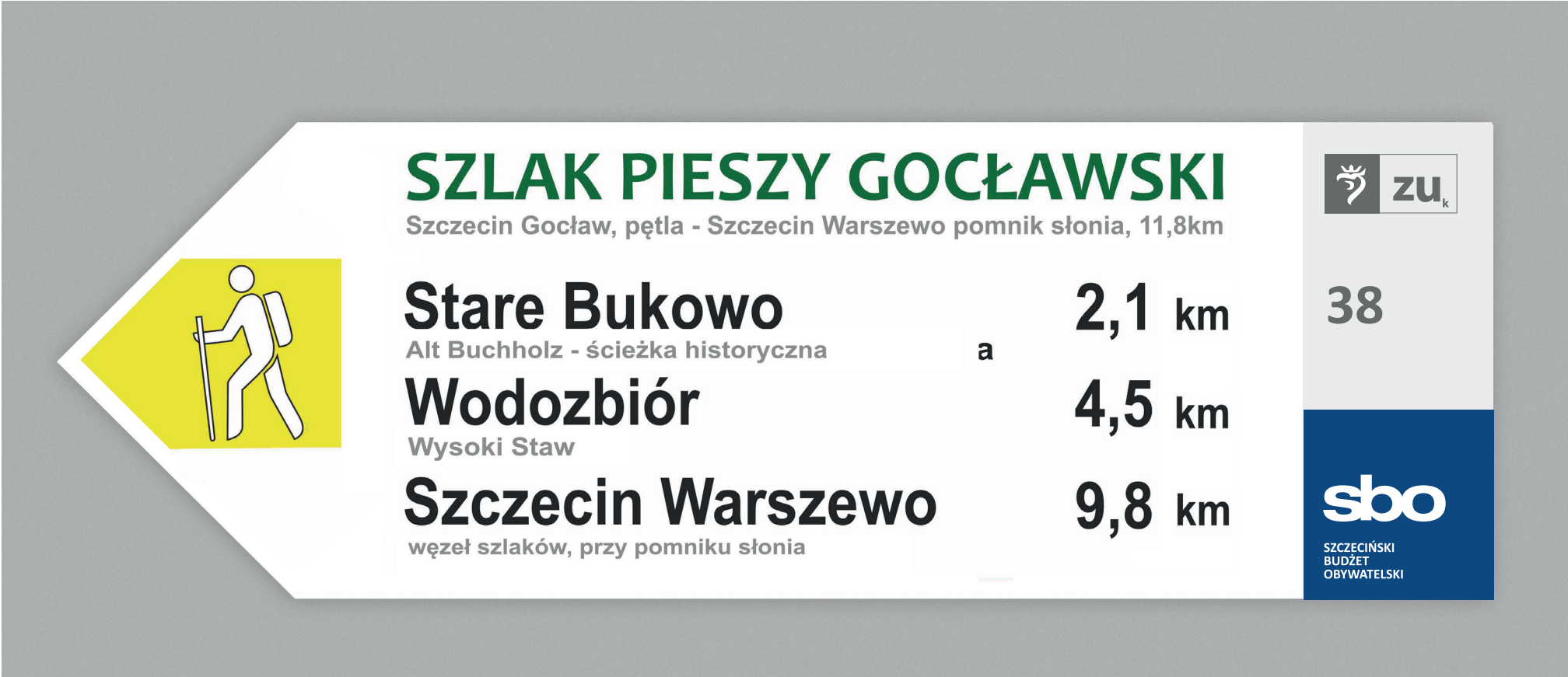
### Rekomendacje:

- font Calibri
- mocowanie bez kołków dystansowych (klejenie)
- podstawy beton
- materiał: szkło bezpieczne 2x4mm lub dibond zabezpieczony laminatem bezbarwnym
- tablica może być pomniejszana do szerokości 120mm, nadal zachowujemy czytelność tekstu



## 4.3 Drogowskaz

Specyficzny przykład oznakowania SBO, gdy istnieje ograniczona możliwość umieszczenia elementu systemu. W takim przypadku można zastosować moduł minimalny. Należy pamiętać by zadbać o czytelność.





4.4 Oznakowanie samochodu





4.5 Przykład ogłoszenia i plakatu

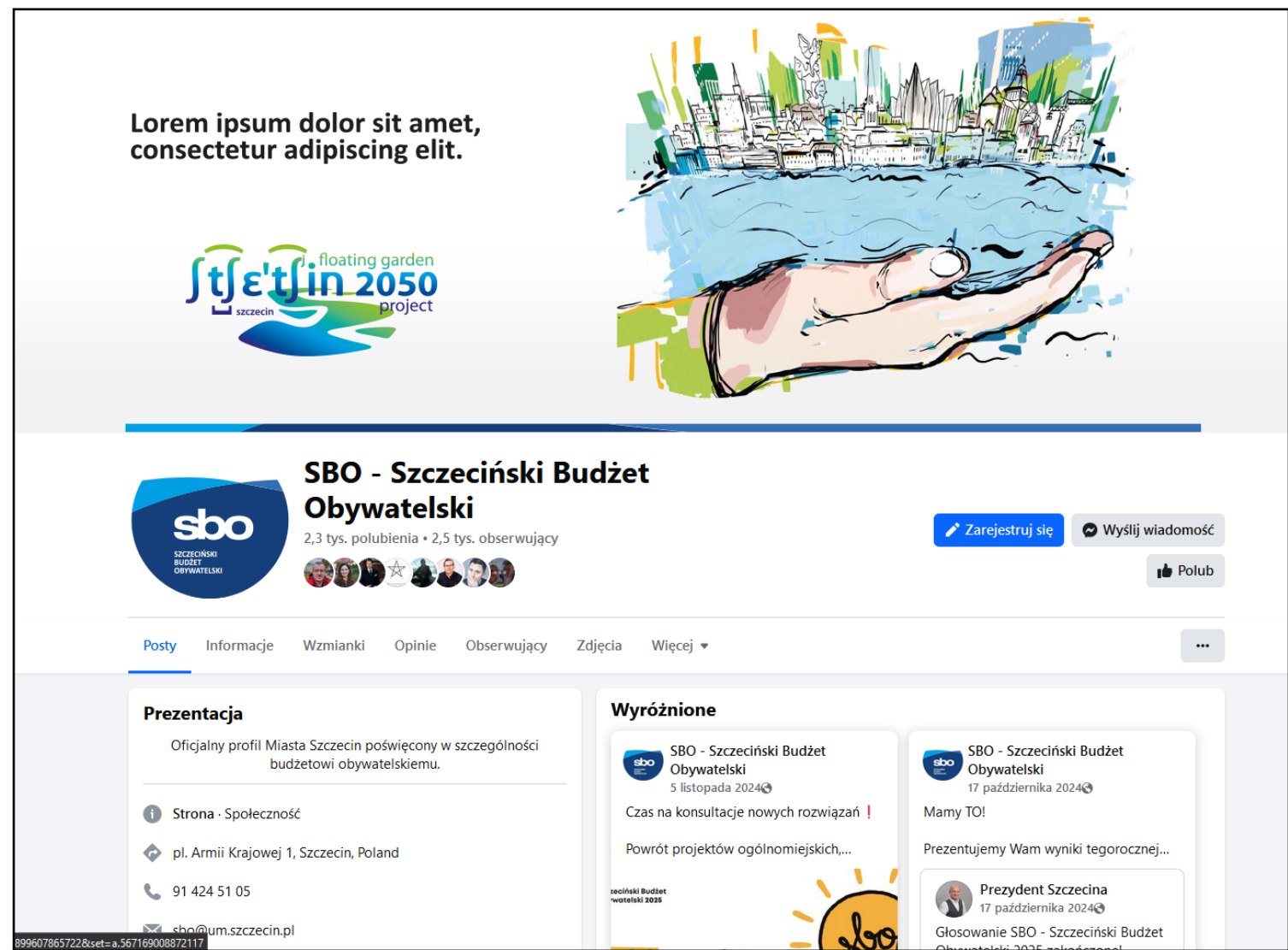


4.6 Rollbaner






4.7 Moduł na stronę www



# 4.8 Prezentacja slajd

SZCZECIŃSKI  
BUDŻET  
OBYWATELSKI

sbo



© Agencja Wyborcza.pl

**Ebit molupta disitin esse omniam eos  
corrorest autem cones ent. Tem velest,  
sed maximil ipit apis alit**

Ita nihiciis apiderum ut ium faccus pro cus quatquunt, conesed itesti vellaut remporum adi quam harum facil maionectem idi blabo. Et plaborit aut quatum audit et aut hario tenisimet eium volores esciis quis sitiorem ipicium, nus, omni re, con escia doluptatur? Qui offic tente simaio es quae optatqui odit omnihiliquis doloribusa sam re expeles ad et ommoluptur rererehent.

pu st tb





## 4.9 Kubki - gifty



## 4.10 Uzupełniający moduł okrągły



## 5 Wykaz plików graficznych

- 5.1 Projekt tablicy informacyjnej standard
- 5.2 Element graficzny „fali”
- 5.3 Minimanulal.pdf
- 5.4 Źródłowy zbiór plików graficznych z możliwością edycji

Opracował: Krzysztof Adamski - grudzień 2024

